



JB 4000

EENVOUDIG TRANSPARANT

BEDDELEEM

JB 4000

Eenvoud en transparantie, 2 kernwoorden die ons JB 4000 wandsysteem kenmerken.

Het JB 4000 systeem weet te overtuigen met z'n strakke lijnenspel en pure overgangen.

Het transparante karakter zorgt voor de nodige barrières zonder compromissen qua architecturale vrijheid, stijl en technische prestaties.

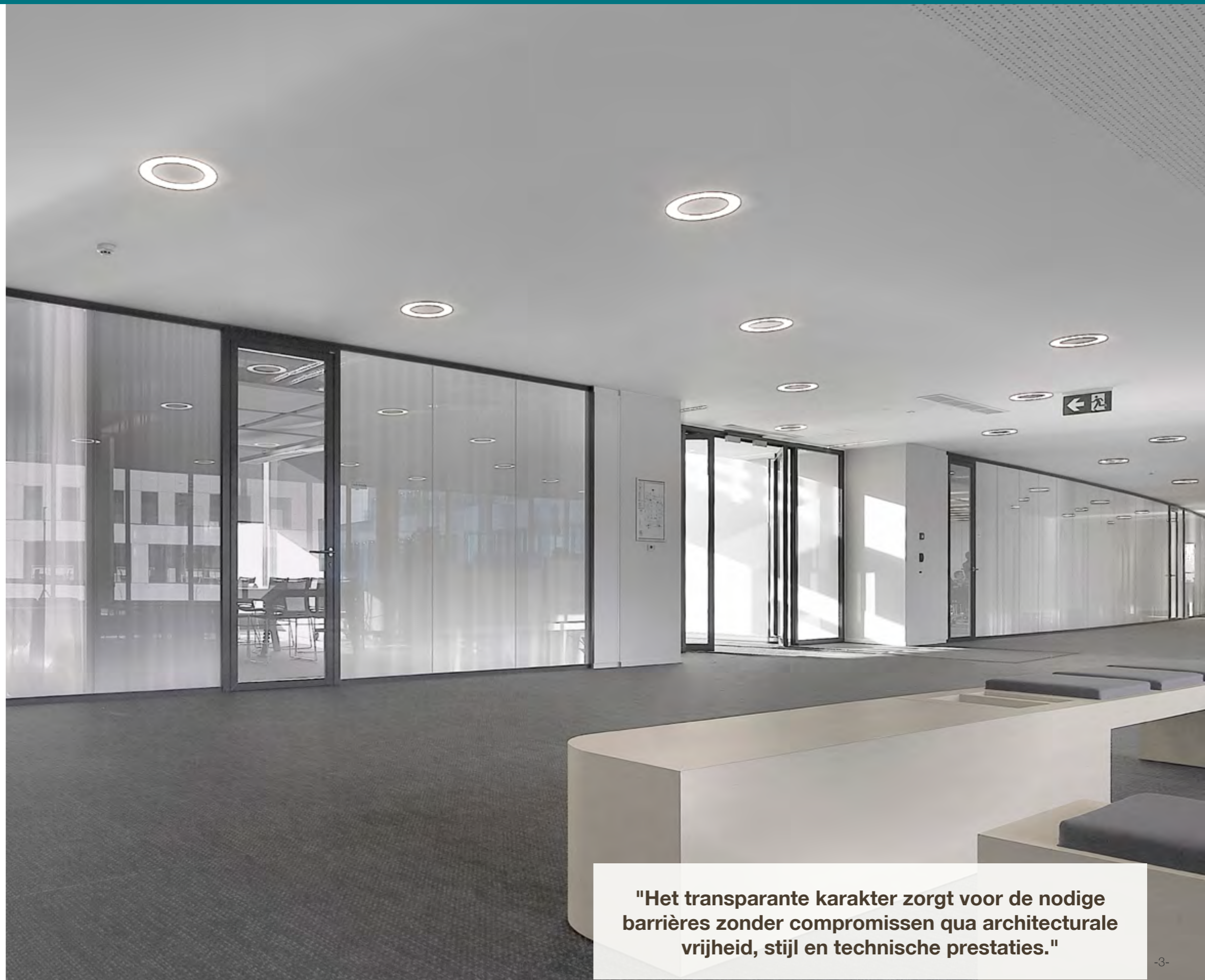
Verskillende opties qua deurgehelen bieden unieke mogelijkheden en zorgen ervoor dat de JB 4000 zich aanpast aan het droomontwerp van de klant en niet andersom.

Schuif-, volglazen-, met HPL (High Pressure Laminate) afgewerkte houten deuren zijn maar enkele van de vele keuzemogelijkheden.

Het JB 4000 systeem is perfect combineerbaar met het JB 2000 systeem en zijn vele varianten.

Daardoor kunnen technische knooppunten feilloos worden geïntegreerd zonder verlies aan esthetiek.

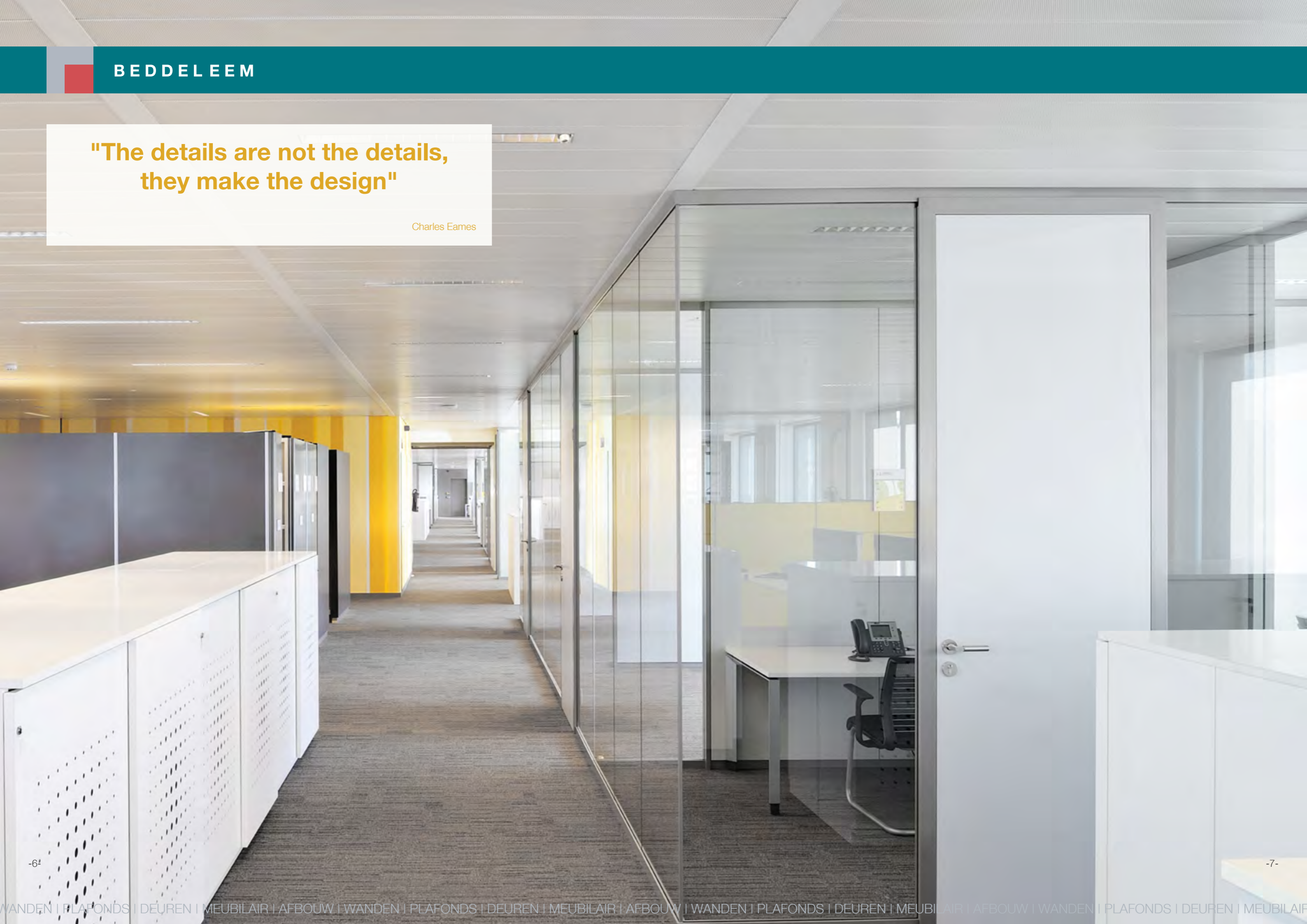
Het systeem valt ook perfect te combineren met gipskartonsystemen dankzij ons eigen ontwikkeld overgangsprofiel. Dat zorgt voor een naadloze en strakke overgang.



"Het transparante karakter zorgt voor de nodige barrières zonder compromissen qua architecturale vrijheid, stijl en technische prestaties."

**"The details are not the details,
they make the design"**

Charles Eames



VOL DEURGEHEEL



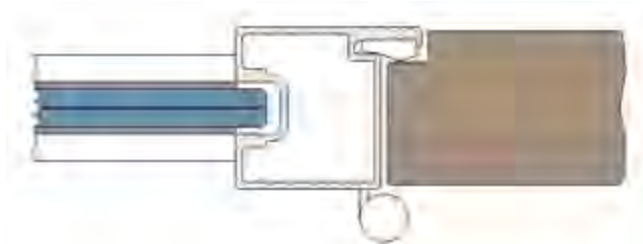
Volle deuren worden standaard uitgevoerd in volspaanvulling en worden voorzien van een afwerkingslaag in HPL. De zijkanten van het deurblad zijn voorzien van kantlatten in massief hardhout (standaard meranti).

Het deurblad heeft een dikte van 50 mm en ligt daardoor zowel in het voor- als in het achtervlak gelijk met de deurkader. Op die manier ontstaat een zeer strak en minimalistisch deurgeheel.

Het deurblad wordt geplaatst in een aluminium deurkozijn, rondom voorzien van een rubberen aanslagprofiel. Hetzelfde deurkozijn wordt gebruikt bij het volglazen deurgeheel en het alu beglaasd deurgeheel.

Deze deurgehelen zijn zowel beschikbaar op volle hoogte als in standaardhoogtes geïntegreerd in de glaswand.

Tot de extra opties behoren onzichtbare scharnieren, pivotscharnieren, een ingebouwde deurdranger, een akoestisch verbeterde versie, ...



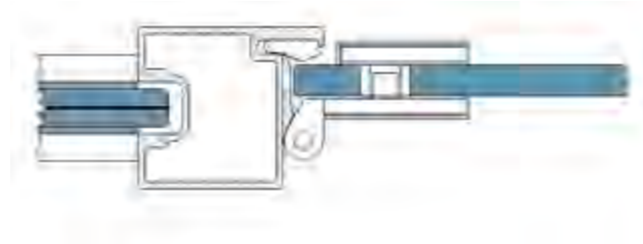
VOLGLAS DEURGEHEEL



Het volglas deurgeheel bestaat uit een glazen deurblad uit gehard veiligheidsglas en heeft een dikte van 10 mm. Het wordt afgehangen met scharnieren van het type "DORMA CLARIT".

Qua vergrendeling heeft u de keuze tussen het DORMA STUDIO RONDO of JUNIOR OFFICE gamma.

Deze deuren scoren door hun transparantie maar moeten hun meerdere erkennen in het 'alu beglaasd' deurgeheel op vlak van akoestische prestaties.



ALU BEGLAASD DEURGEHEEL

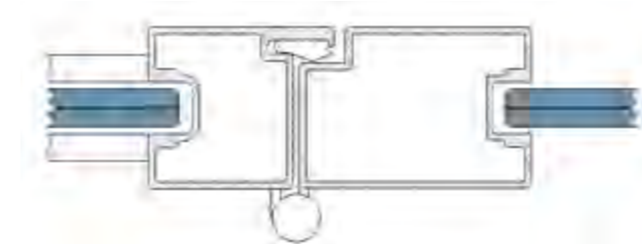


De deurvleugel bestaat uit een aluminium frame (sectie 60 mm dagzijde/75 mm scharnierzijde) met een centraal geplaatste beglazing in gelaagd veiligheidsglas 66.2.

De deurvleugel komt zowel in het voor- als achtervlak gelijk met de wand. Dit zorgt voor een hedendaagse en verzorgde look.

Door het aluminium frame is deze deur akoestisch performanter dan het volglas deurgeheel, zonder daarbij in te boeten aan flexibiliteit en esthetiek.

Tot de extra opties behoren eveneens een ingebouwde deurdranger, valdorpel, ...

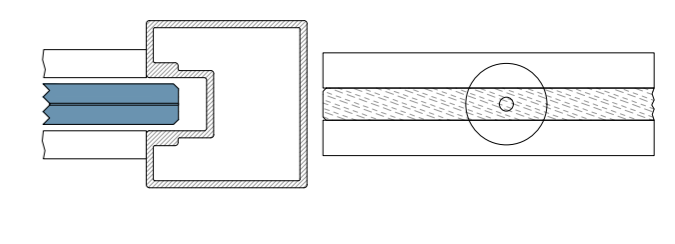


SCHIJKKOZIJN



Het JB4000 schijnkozijn bestaat uit een aluminium geëxtrudeerd kaderprofiel dat de opening in de glaswand afwerkt.

U kan er voor kiezen deze opening open te laten, deze kan echter ook nog worden aangevuld met een glazen of vol deurblad op vloerveer.





PRODUCT INFORMATIE

WANDBREEDTE

De standaardmodule van deze glaswand bedraagt 900 mm. (Afwijkende modulatie op aanvraag)

WANDHOOGTE

De maximale wandhoogte wordt bepaald door de gekozen beglazing, volgens uitgevoerde testen:

JB 4000

Max. wandhoogte = 3100 mm
 12 mm klaar gehard
 12 mm gelaagd (66.2)
 12 mm gelaagd AKO (66.2 A)

JB 4000 XL

Max. wandhoogte = 3800 mm
 16 mm gelaagd (88.2)
 16 mm gelaagd AKO (88.2 A)

BOUWTOLERANTIES

Ondanks de smalle profilering kunnen toch volgende bouw-toleranties worden opgevangen:

Met de profielen van 34x50 mm:
 ± 10 mm voor de vloer
 ± 10 mm voor het plafond

Met de profielen van 34x30 mm*:
 ± 5 mm voor de vloer
 ± 10 mm voor het plafond

BRANDREACTIE

De JB 4000 glaswand is onbrandbaar, klasse A1 volgens EN 13501-1 en voldoet daarmee aan de hoogste klasse met betrekking tot reactie bij brand.

GEWICHT

JB 4000 ca 30kg/m²
JB 4000 XL ca 40kg/m²

LAKWERK

Alle zichtbare profielen zijn verkrijgbaar in een Ral-kleur naar keuze. Vraag naar onze stalenkaart voor het meest recente aanbod.

BRANDWEERSTAND

Het JB 4000 systeem is enkel verkrijgbaar als EI00 wandgeheel.

*Enkel mogelijk met JB 4000

AKOESTIEK

De akoestische testen werden uitgevoerd volgens de normreeks EN ISO 140 of EN ISO 10140. De akoestische prestatie wordt weergegeven met de eengetalswaarde volgens de NBN EN ISO 717-1 en met de klasse volgens de NBN S01-400.

Glaswand

	Glasdikte	NBN S01-400	NBN EN ISO 717-1 (Rw)
JB 4000	66.2	IVb	36dB
JB 4000 A	66.2A	IVa	40dB*
JB 4000 XL	88.2	IIIb	39dB*
JB 4000 XL A	88.2A	IIIb	41dB*

Deurgehelen**

vol deurgeheel

	Dikte	NBN S01-400	NBN EN ISO 717-1 (Rw)
DGV 32	40 VS	IVb	32dB
DGV 37	50 VS	IVa	37dB
DGV 43	50 ML + valdorpel	IIIb	43dB

volglazen deurgeheel

	Dikte	NBN S01-400	NBN EN ISO 717-1 (Rw)
DGSG 28	10	/	28dB
DGSG 37	10 + valdorpel	IVa	37dB

alu/beglaasd deurgeheel

	Glasdikte	NBN S01-400	NBN EN ISO 717-1 (Rw)
DGEG 40	66.2 + valdorpel	IVa	40dB
DGEG 41	66.2A + valdorpel	IVa	41dB

* Volgens attest glasleverancier

** Waardes gebaseerd op JB 2000 deurgehelen

Opm: Alle attesten op aanvraag verkrijgbaar

Uit zorg voor kwaliteit, behouden wij ons het recht om product-technische zaken en -kenmerken aan te passen, zonder verdere verbintenis van onze zijde.



BEDDELEEM NV, Venecoweg 14A, 9810 Nazareth
T+32 9 221 89 21, F+32 9 220 26 25 info@beddeleem.be

